



Bruksanvisning för fjärrströmbrytare 3-pack

Instrukcja obsługi gniazd na pilota, 3 szt.

Operating Instructions for Remote Switch, 3 pack

408-062



SV Bruksanvisning i original
NO Bruksanvisning i original
PL Instrukcja obsługi w oryginale
EN Operating instructions in original

SÄKERHETSANVISNINGAR

Läs bruksanvisningen noggrant innan användning!

Överbelasta inte systemet!

Systemet får inte användas på fuktiga platser, t ex på gårdar eller i källare, och inte i närheten av brandfarlig vätska, lösningsmedel, färg eller liknande produkter.

TEKNISKA DATA

Fjärrkontroll (sändare):	408061
3V CR2032 batteri (ingår)	
Uttag (mottagare):	408060
Belastning (max)	1000W (endast av/på)
Räckvidd	Upp till 30meter (fri sikt)
Skyddsklass	IP20
Klass	I
Drifttemperatur (max)	40°C
Frekvens	433,92 Mhz
Strömförs.	230 V~±10%, 50 Hz

BESKRIVNING

408062 innehåller:

408060 3 x fjärrstyrt uttag av/på, 1000 W



408061 1 x fjärrkontroll



HANDHAVANDE

Funktioner, fjärrstyrt uttag 408060

- Enkel installation inga kopplingar.
- Självprogrammerande 67 miljoner koder.
- 2 minnesinställningar.
- Grön diod indikerar på och programinställningsläge.

ANVÄNDNING FJÄRRKONTROLL OCH FJÄRRSTYRT UTTAG MED AV/PÅ-FUNKTION

Fjärrkontroll

ON – mottagaren (till)

OFF – avstängning (från)

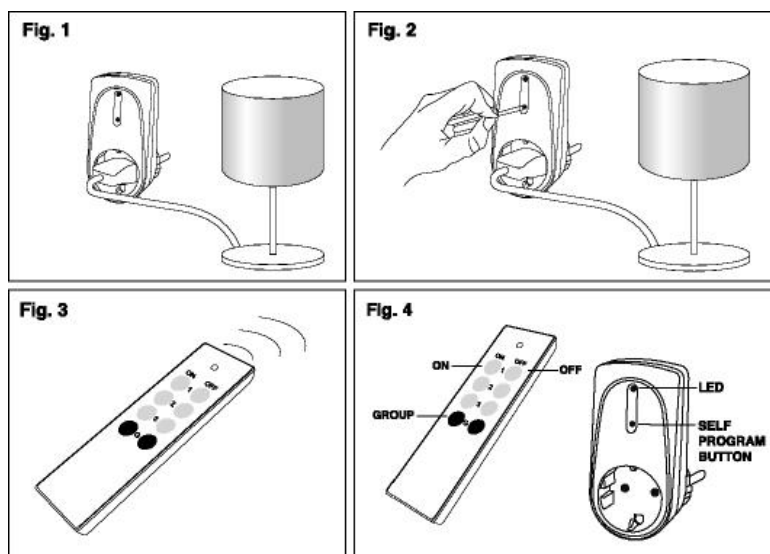
GROUP – Allt till eller allt från samtidigt.

Fjärrstyrt uttag med av/på-funktion

- Tryck på knappen ON på fjärrkontrollen för att sätta på ljuset.
- Tryck på knappen OFF för att stänga av ljuset.

OBS!

Mottagare och fjärrkontroll är inte programmerade vid leverans. För att kunna styra mottagare så måste man först synkronisera fjärrkontroll och mottagare.



Installation

Fjärrstyrt uttag (mottagare): 408060

- Anslut mottagaren till strömkälla.
- Anslut en lampa (bild 1) till mottagaren.

Fjärrkontroll (sändare): 408061

- Fjärrkontrollen fungerar inom 30meters avstånd (fri sikt).
- 3 kanaler och 1 grupp funktion

Synkronisering mellan fjärrkontroll och mottagare

- Börja med att programmera in fjärrkontrollen för mottagaren.
 - Starta mottagaren (bild 1)
 - Placera fjärrkontrollen nära mottagaren, och tryck på programmeringsknappen i 3 sekunder på mottagaren (bild 2) tills dioden på mottagaren blinkar långsamt.
 - Tryck på knappen ON på fjärrkontrollen.
- Upprepa proceduren för programmering av ytterligare mottagare.

Ta bort enskild kod

- Tryck på programmeringskoden i 3 sekunder tills lysdioden blinkar långsamt (bild 2).
- Tryck på knappen OFF på fjärrkontrollen, så tas den inprogrammerade koden bort.

Mottagaren har 2 minnesinställningar

Självprogrammerande mottagare har två minnesinställningar. Den kan programmeras för specialeffekter efter önskemål. Den kan programmeras för tändning en gång eller tändning och släckning i olika kombinationer. Detta innebär att en mottagare kan programmeras för högst två olika kombinationer.

Exempel:

Anta att det finns tre mottagare, där mottagare 1 styr bordslampa, mottagare 2 styr nattbelysning och mottagare 3 styr takbelysning. Mottagarna 1,2 och 3 kan styras var för sig, med fjärrkontrollknapparna 1, 2 och 3.

Mottagarna 1 och 3 kan programmeras med fjärrkontrollknapp 1, bordslampa och takbelysning till/från samtidigt.

Mottagarna 1, 2 och 3 kan också programmeras för gruppfunktion, dvs. alla till eller från samtidigt (bordslampa, nattbelysning och takbelysning till eller från samtidigt).

OBS! Programmera inte en av/på-mottagare och en dimmermottagare till samma fjärrkontrollknapp. Vi rekommenderar också att ni endast programmerar en dimmermottagare till varje fjärrkontrollknapp.

FELSÖKNING

Systemet fungerar inte:

- Kontrollera batteriet i fjärrkontrollen (sändaren).
- Kontrollera kodprogrammeringen
- Radera gamla koder i mottagaren och lägg in en ny kod.

VARNING!

Placera inte två mottagare för nära bredvid varandra. Avstånden mellan två mottagare skall vara minst en meter.

Med reservation för tryckfel och konstruktionsändringar som vi inte kan råda över. Vid eventuella problem, kontakta vår serviceavdelning på telefon: 0200-88 55 88.

Jula AB, Box 363, 532 24 SKARA

www.jula.se



ZASADY BEZPIECZEŃSTWA

Przed użyciem uważnie przeczytaj instrukcję obsługi!

Nie przeciążaj systemu!

Systemu nie należy używać w wilgotnych miejscach, np. w budynkach gospodarczych i piwnicach ani w pobliżu łatwopalnych cieczy, rozpuszczalników, farb i podobnych substancji.

DANE TECHNICZNE

Pilot zdalnego sterowania (nadajnik):	408061
bateria CR2032 3 V (w zestawie)	
Gniazdko (odbiornik):	408060
Obciążenie (maks.)	1000 W (wyłącznie wł/wył)
Zasięg	Do 30 m (wolna przestrzeń)
Klasa ochrony	IP20
Klasa	I
Temperatura robocza (maks.)	40°C
Częstotliwość	433,92 Mhz
Napięcie	230 V~±10%, 50 Hz

OPIS

Zestaw 408062 zawiera:

408060 3 gniazdka na pilota z funkcją wł/wył,
1000 W



408061 1 pilot zdalnego sterowania



OBSŁUGA

Funkcje, gniazdko na pilota 408060

- Prosta instalacja bez użycia złączy.
- Samoprogramujące, 67 milionów kodów.
- 2 konfiguracje pamięci.
- Zielona dioda sygnalizuje uruchomienie i tryb programowania.

SPOSÓB UŻYCIA PILOTA I GNIAZDKA NA PILOTA Z FUNKCJĄ WŁ/WYŁ

Pilot zdalnego sterowania

ON – odbiornik (wł)

OFF – wyłączenie (wył)

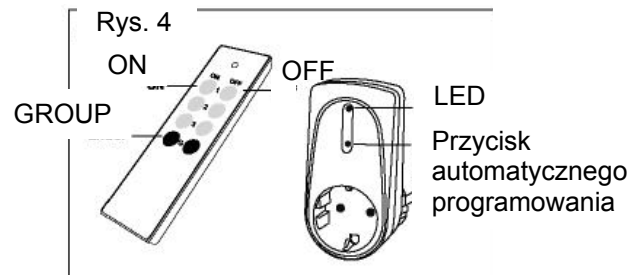
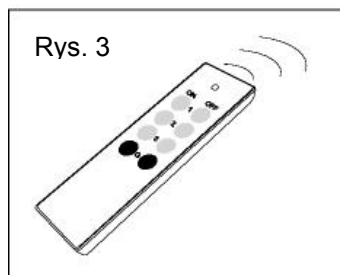
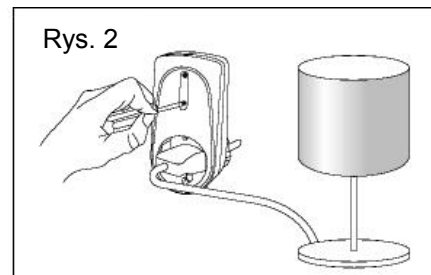
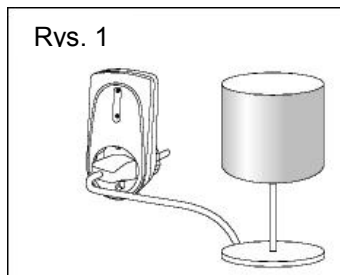
GROUP – Jednoczesne włączanie lub wyłączenie wszystkich odbiorników.

Gniazdko na pilota z funkcją wł/wył

- Naciśnij przycisk ON (WŁ) na pilocie, aby zapalić światło.
- Naciśnij przycisk OFF (WYŁ), aby zgasić światło.

UWAGA!

Odbiorniki i pilot nie są zaprogramowane w momencie dostawy. Aby możliwe było sterowanie odbiornikami, należy je najpierw zsynchronizować pilotem.



Montaż

Gniazdko na pilota (odbiornik): 408060

- Podłącz odbiornik do źródła prądu.
- Podłącz lampę (rysunek 1) do odbiornika.

Pilot zdalnego sterowania (nadajnik): 408061

- Zasięg działania pilota to 30 metrów (w otwartej przestrzeni).
- 3 kanały i 1 funkcja sterowania grupowego

Synchronizacja pilota i odbiorników

- Rozpocznij od zaprogramowania pilota do odbiornika.
- Uruchom odbiornik (rysunek 1)
- Zbliż pilot do odbiornika, wciśnij przycisk programowania na odbiorniku na 3 sekundy (rysunek 2), aż dioda na odbiorniku zacznie powoli migać.
- Naciśnij przycisk ON (WŁ) na pilocie.

Powtórz procedurę, by zaprogramować pozostałe odbiorniki.

Usuwanie pojedynczego kodu

- Wciśnij kod programowania na 3 sekundy, aż dioda zacznie powoli migać (rysunek 2).
- Naciśnij przycisk OFF (WYŁ.) na pilocie, a zaprogramowany kod zostanie usunięty.

Odbiornik posiada 2 konfiguracje pamięci

Samoprogramujący odbiornik posiada dwie konfiguracje pamięci. Można nim zaprogramować efekty specjalne według potrzeb. Można nim zaprogramować jednorazowe zapalenie lub zapalenie i gaszenie w różnych kombinacjach. Oznacza to, że w jednym odbiorniku można zaprogramować maksymalnie dwie różne kombinacje.

Przykład:

Przyjmijmy, że mamy trzy odbiorniki, z których odbiornik 1 steruje lampą stołową, odbiornik 2 steruje oświetleniem nocnym, a odbiornik 3 oświetleniem sufitowym. Odbiornikami 1, 2 i 3 można sterować osobno za pomocą przycisków 1, 2 i 3 na pilocie.

Odbiorniki 1 i 3 można zaprogramować przyciskiem 1 na pilocie, lampę stołową i oświetlenie sufitowe funkcją jednoczesnego włączania/wyłączania.

Odbiorniki 1, 2 i 3 można także zaprogramować opcją sterowania grupowego, tzn. wszystkie będą się włączać lub wyłączać jednocześnie (lampa stołowa, oświetlenie nocne i sufitowe).

UWAGA! Nie przypisuj odbiornika z funkcją wł/wył i odbiornika z funkcją ściemniania do tego samego przycisku na pilocie. Zalecamy także, aby do jednego przycisku na pilocie przypisywać tylko jeden odbiornik z funkcją ściemniania.

WYKRYWANIE USTEREK

System nie działa:

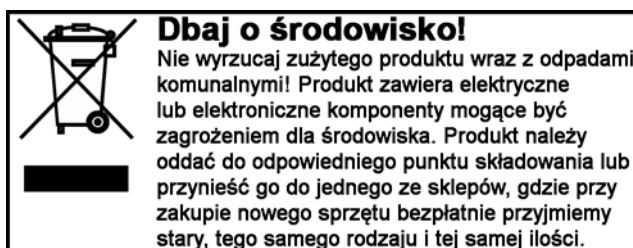
- Sprawdź baterię w pilocie (nadajniku).
- Skontroluj programowanie kodów
- Usuń stare kody w odbiorniku i wprowadź nowy kod.

OSTRZEŻENIE!

Nie umieszczaj dwóch odbiorników zbyt blisko siebie. Odległości pomiędzy dwoma odbiornikami powinny wynosić co najmniej 1 metr.

Z zastrzeżeniem prawa do błędów w druku i zmian konstrukcyjnych, które są od nas niezależne. W razie ewentualnych problemów skontaktuj się telefonicznie z naszym działem obsługi klienta pod numerem: 801 600 500.

Jula Poland Sp. z o.o., ul. Malborska 49, 03-286 Warszawa, Polska
www.jula.pl



SAFETY INSTRUCTIONS

Read the Operating Instructions carefully before use!

Do not overload the system!

The system must not be used in damp places, e.g. on farms or in a cellar, and not in the vicinity of inflammable liquids, solvents, paints or similar products.

TECHNICAL DATA

Remote control (transmitter):	408061
3V CR2032 battery (not included)	
Socket (receiver):	408060
Load (max)	1000 W (only on/off)
Range	Up to 30 metres (clear view)
Safety class	IP20
Class	I
Operating temperature (max)	40 °C
Frequency	433.92 Mhz
Power supply	230V~±10%, 50 Hz

DESCRIPTION

408062 contains:

408060 3 x remote controlled sockets on/off,
1000 W



408061 1 x remote control



OPERATION

Functions, remote controlled socket 408060

- Easy installation no connections.
- Self-programming, 67 million codes
- 2 memory settings.
- Green LED indicates on the program setting mode.

USING THE REMOTE CONTROL AND REMOTE CONTROLLED SOCKET WITH ON/OFF FUNCTION

Remote control

ON – receiver (on)

OFF – shut-off (off)

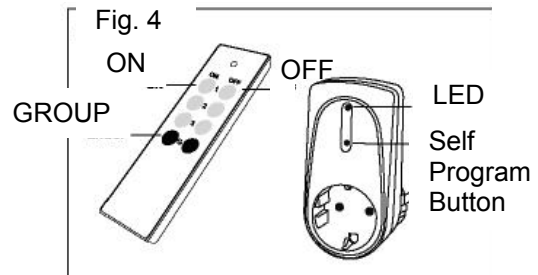
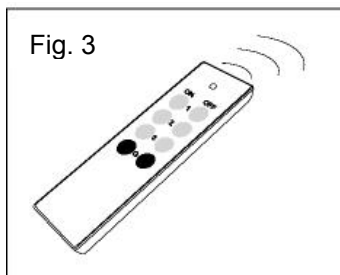
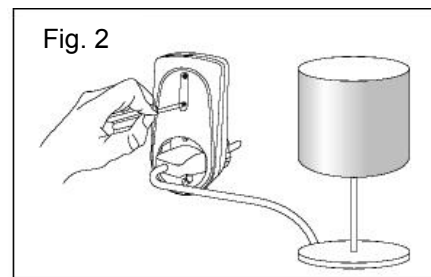
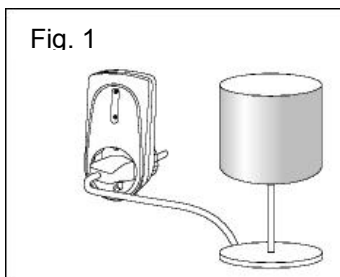
GROUP – All on or all off simultaneously.

Remote controlled socket with on/off function

- Press the ON button on the remote control to switch on the light.
- Press the OFF button to switch off the light.

NOTE

The receiver and remote control are not programmed on delivery. In order to control the receiver you must first synchronise the remote and the receiver.



Installation

Remote controlled socket (receiver): 408060

- Connect the receiver to the power source.
- Connect a lamp (figure 1) to the receiver.

Remote control (transmitter): 408061

- The remote control works within a range of 30 meters (clear view).
- 3 channels and 1 group function

Synchronisation between the remote control and receiver

- Start by programming the remote control to the receiver.
- Start the receiver (figure 1)
- Place the remote control close to the receiver, and press and hold the program button for 3 seconds on the receiver (figure 2) until the LED on the receiver flashes slowly.
- Press the ON button on the remote control.

Repeat the procedure to program additional receivers.

Remove individual codes

- Press and hold the program code for 3 seconds until the LED flashes slowly (figure 2).
- Press the OFF button on the remote control, and the programmed code will be removed.

The receiver has 2 memory settings.

Self programming receivers have two memory settings. It can be programmed for special effects as desired. It can be programmed to switch on once or to switch on and off in various combinations. This means that a receiver can be programmed for a maximum of two different combinations.

For example:

Suppose there are three receivers, where receiver 1 controls a table lamp, receiver 2 controls the night lighting and receiver 3 controls the ceiling lighting. Receivers 1, 2 and 3 can be controlled individually, with the remote control buttons 1, 2 and 3.

Receivers 1 and 3 can be programmed with remote control button 1, table lamp and ceiling lighting on/off simultaneously.

Receiver 1, 2 and 3 can also be programmed for the group function, i.e. all on or off simultaneously (table lamp, night lighting and ceiling lighting on or off simultaneously).

NOTE Do not program an on/off receiver and a dimmer receiver to the same remote control button. We also recommend that you only program one dimmer receiver to each remote control button.

TROUBLESHOOTING

The system does not work:

- Check the battery in the remote control (transmitter).
- Check the code programming
- Remove old codes in the receiver and add a new code.

WARNING

Do not place two receivers close to each other. The distance between two receivers must be at least one metre.

Subject to printing errors and design changes over which we have no control. In the event of problems, please contact our service department.

www.jula.com

