

anslut®**PL** Instrukcja obsługi zdalnie sterowanego przełącznika

- SE** - Bruksanvisning i original
- NO** - Bruksanvisning (Oversettelse av original bruksanvisning)
- PL** - Instrukcja obsługi (Tłumaczenie oryginalnej instrukcji)
- EN** - Operating instructions (Translation of the original instructions)

Date of production: 2015-06-18
© Julia AB

POLSKI	4
ZASADY BEZPIECZEŃSTWA	4
DANE TECHNICZNE	4
OBŚLUGA	4
SPOSÓB UŻYCIA PILOTA I ZDALNIE STEROWANEGO GNIAZDA Z FUNKCJĄ WŁĄCZANIA/WYŁĄCZANIA. . .	4
INSTALACJA	5
WYKRYWANIE USTEREK	6

ZASADY BEZPIECZEŃSTWA

Przed użyciem uważnie przeczytaj instrukcję obsługi!

Zachowaj ją na przyszłość.

- Nie przeciążaj systemu!
- Systemu nie należy używać w wilgotnych miejscach, np. na zewnątrz pomieszczeń, w stodołach i piwnicach ani w pobliżu łatwopalnych cieczy, rozpuszczalników, farb i podobnych substancji.

DANE TECHNICZNE

Napięcie znamionowe	230 V AC/50 Hz
Maksymalne obciążenie	1000 W
Stopień ochrony	IP20
Klasa ochronności	I
Częstotliwość	433,92 MHz
Zasięg	ok. 30 m (przy braku przeszkód)
Temperatura robocza	maks. 40°C
Bateria pilota	3 V CR2032

OBSŁUGA

Funkcje zdalnie sterowanego gniazda

- Prosta instalacja bez użycia złączy.
- Urządzenie samoprogramujące – 67 milionów kodów.
- Dwie konfiguracje pamięci.
- Zielona dioda (4) sygnalizuje URUCHOMIENIE i tryb programowania.

SPOSÓB UŻYCIA PILOTA I ZDALNIE STEROWANEGO GNIAZDA Z FUNKCJĄ WŁĄCZANIA/WYŁĄCZANIA

Pilot

ON (1) – odbiornik (Wł.)

OFF (2) – wyłączenie (Wył.)

GROUP (3) – jednoczesne włączenie lub wyłączenie wszystkich odbiorników.

Zapalanie/gaszenie lampy

1. Naciśnij przycisk ON (Wł.) na pilocie, aby zapalić lampę.
2. Naciśnij przycisk OFF (WYŁ.), aby zgasić lampę.

UWAGA! Odbiorniki i pilot nie są fabrycznie zaprogramowane. Aby sterowanie odbiornikami było możliwe, należy je najpierw zsynchronizować z pilotem.

INSTALACJA

Zdalnie sterowane gniazdo

1. Podłącz odbiornik do zasilania.
2. Podłącz lampę (rys. 1) do odbiornika.

Pilot

- Zasięg pilota wynosi do 30 metrów (przy braku przeszkód).
- Ma on trzy kanały i funkcję sterowania grupowego.

Synchronizacja pilota i odbiorników

1. Rozpocznij od zaprogramowania pilota do użytku z odbiornikiem.
2. Uruchom odbiornik (rys. 1).
3. Zbliź pilot do odbiornika i wciśnij przycisk programowania (5) na odbiorniku na trzy sekundy (rys. 2), aż dioda na odbiorniku zacznie powoli migać.
4. Naciśnij przycisk ON (Wł.) na pilocie.
5. Powtórz procedurę, by zaprogramować pozostałe odbiorniki.

Usuwanie pojedynczego kodu

1. Wciśnij przycisk programowania na trzy sekundy, aż dioda zacznie powoli migać (rys. 2).
2. Naciśnij przycisk OFF (Wył.) na pilocie, a zaprogramowany kod zostanie usunięty.

Dwie konfiguracje pamięci odbiornika

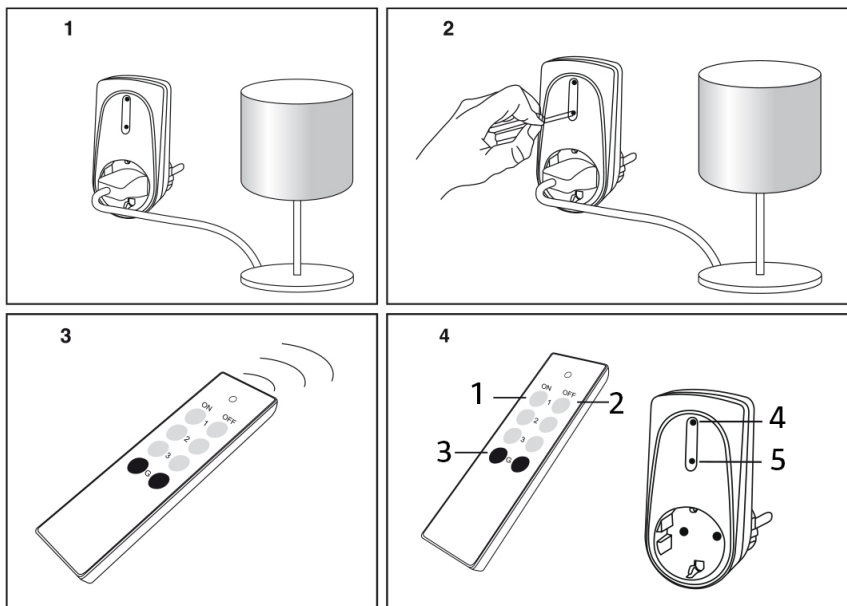
Samoprogramujący odbiornik ma dwie konfiguracje pamięci. Służą one do programowania wybranych efektów specjalnych. Możliwe jest zaprogramowanie jednorazowego zapalania lub zapalania i gaszenia w różnych kombinacjach. Oznacza to, że w jednym odbiorniku można zaprogramować maksymalnie dwie różne kombinacje.

Przykład: przyjmijmy, że mamy trzy odbiorniki, przy czym odbiornik 1 steruje lampą stołową, odbiornik 2 steruje oświetleniem nocnym, a odbiornik 3 oświetleniem sufitowym.

- Odbiornikami 1, 2 i 3 można sterować osobno za pomocą przycisków 1, 2 i 3 na pilocie.
- Odbiorniki 1 i 3 można zaprogramować przyciskiem 1 na pilocie. Lampa stołowa i oświetlenie sufitowe będą włączane/wyłączane jednocześnie.
- Odbiorniki 1, 2 i 3 można także zaprogramować przy użyciu funkcji sterowania grupowego, tzn. wszystkie (lampa stołowa, oświetlenie nocne i sufitowe) będą włączane lub wyłączane jednocześnie.

UWAGA! Nie przypisuj odbiornika z funkcją włączania/wyłączania i odbiornika z funkcją ściemniania do tego samego przycisku na pilocie. Zalecamy także, aby do jednego przycisku na pilocie przypisywać tylko jeden odbiornik z funkcją ściemniania.

OSTRZEŻENIE! Nie umieszczaj dwóch odbiorników zbyt blisko siebie. Odległość pomiędzy dwoma odbiornikami powinna wynosić co najmniej metr.



WYKRYWANIE USTEREK

System nie działa.

- Sprawdź baterię w pilocie (nadajniku).
- Sprawdź programowanie kodów.
- Usuń stare kody w odbiorniku i wprowadź nowy kod.

Z zastrzeżeniem prawa do zmian. W razie ewentualnych problemów skontaktuj się telefonicznie z naszym działem obsługi klienta pod numerem: 22 338 88 88.

Jula Poland Sp. z o.o., ul. Malborska 49, 03-286 Warszawa, Polska

www.jula.pl



DBAJ O ŚRODOWISKO!

Nie wyrzucaj zużytego produktu wraz z odpadami komunalnymi!

Produkt zawiera elektryczne lub elektroniczne komponenty mogące być zagrożeniem dla środowiska.

Produkt należy oddać do odpowiedniego punktu składowania lub przynieść go do jednego ze sklepów gdzie przy zakupie nowego sprzętu bezpłatnie przyjmujemy stary tego samego rodzaju i w tej samej ilości.